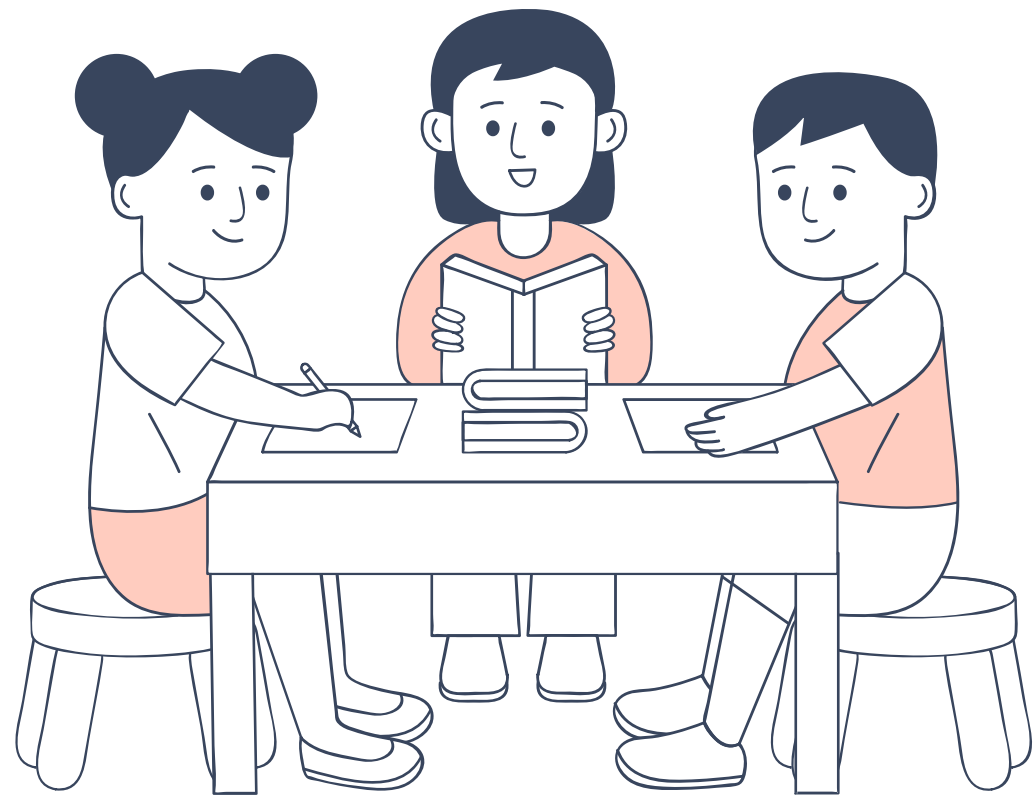


114-2 親職講座

高一選班群家長說明會



115/4/10(五)

輔導室 陳婕老師



今日大綱

性向&興趣測驗解釋

選班群迷思

大學多元入學管道

生涯輔導措施





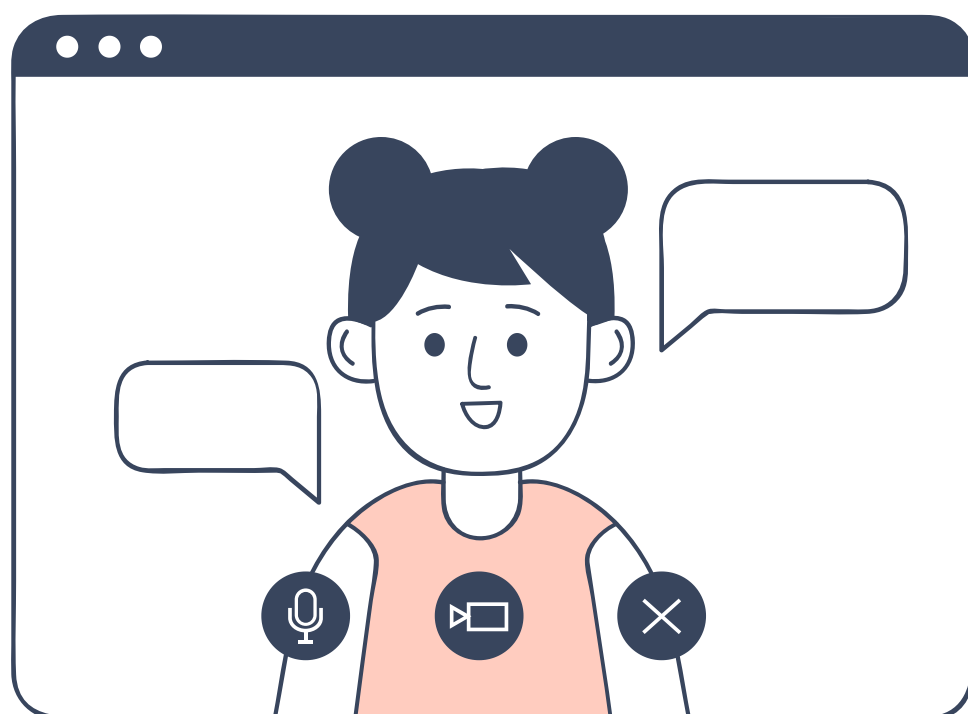
測驗解釋

適性化生涯性向測驗
大考中心興趣測驗



性向測驗

學習的潛能



- 學習某方面知識或技能的潛能
- 協助選擇就讀科系或工作
- 往能力高方向發展，成功機會大
- 潛在能力 ≠ 學科表現

師大適性化生涯性向測驗



學生掃QRcode登入



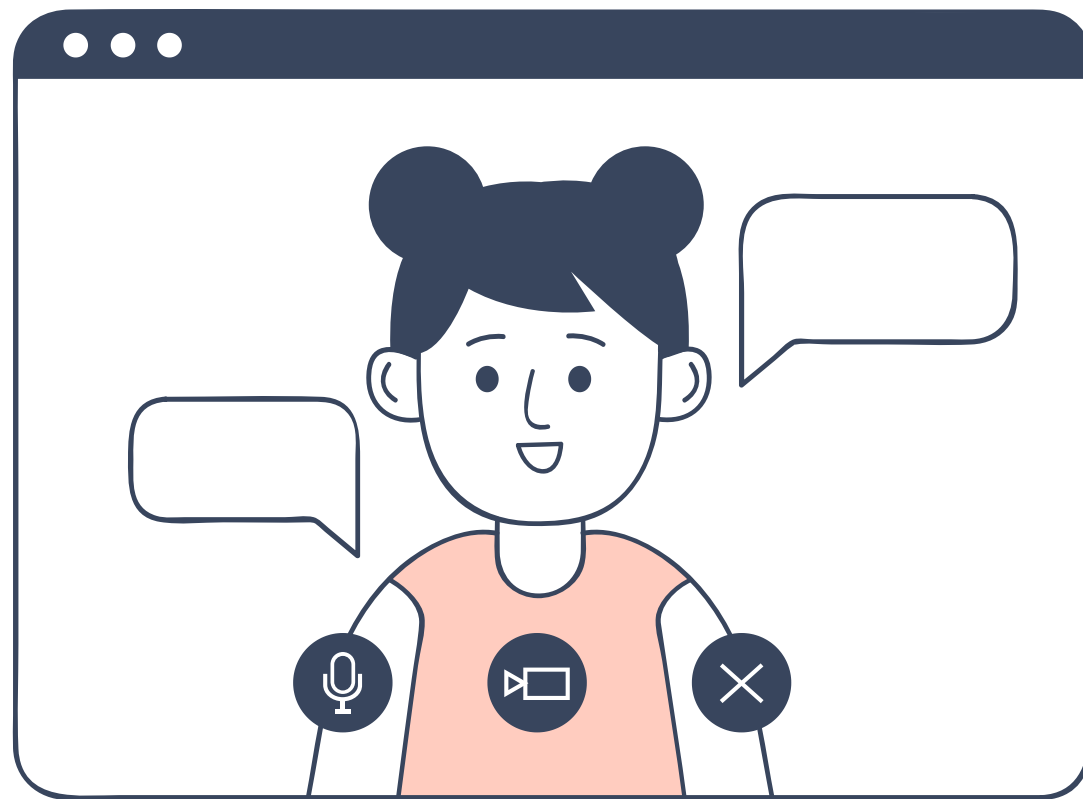
師大適性化生涯性向測驗

共有下列8項分測驗

語文	科學 推理	數學	創意
外語	邏輯 推理	空間	美感

性向測驗

學習的潛能



性向測驗 學習潛能

師大適性化生涯性向測驗

測驗名稱	語文	外語	科學推理	數學
分數	104	86	85	82
測驗名稱	邏輯推理	空間	美感	創意
分數	94	98	93	118

測驗分數

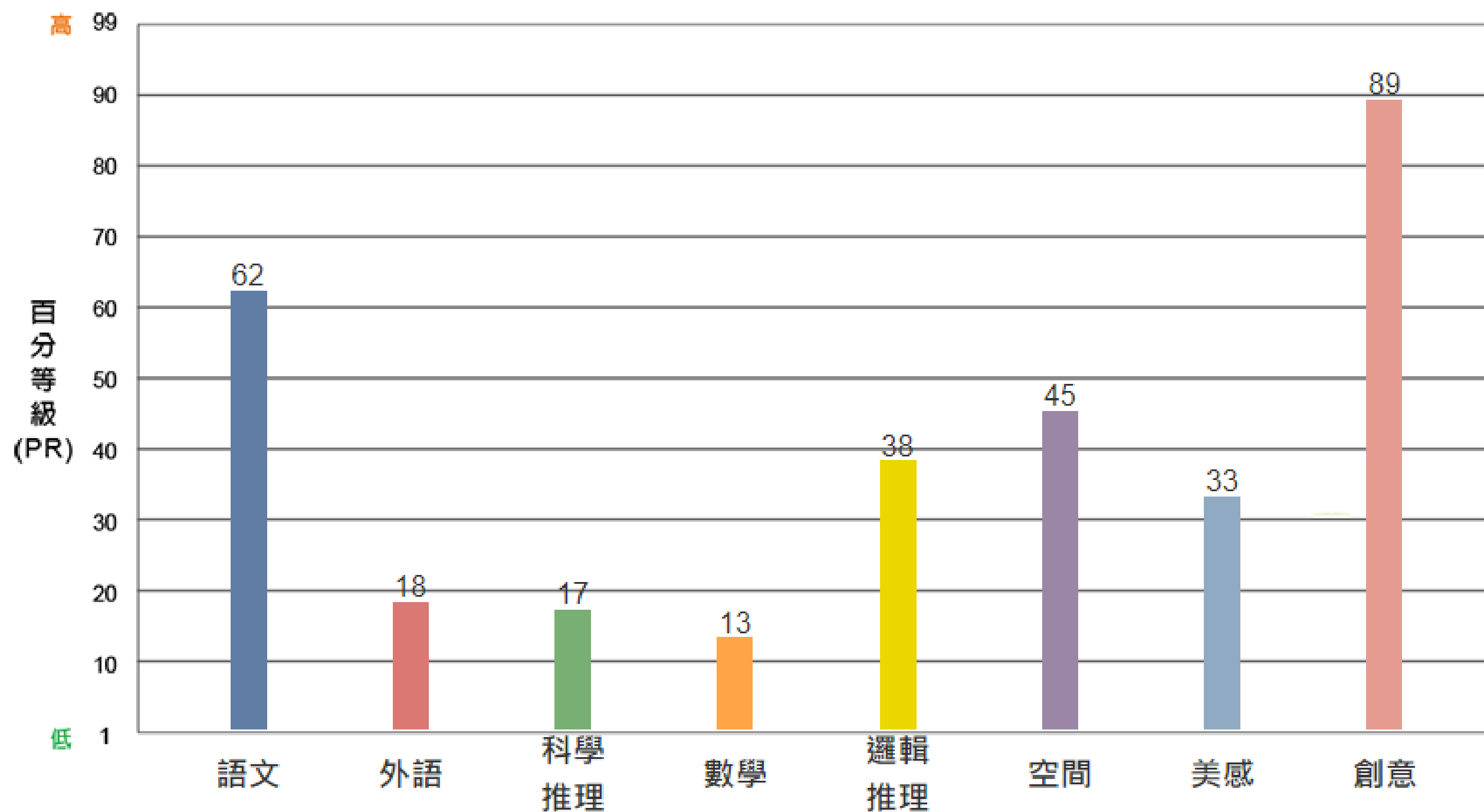
單項最高140分(了解自身強項)



性向測驗 學習潛能

師大適性化生涯性向測驗

長條圖與PR值
贏過全國百分之
多少學生
(與他人比較)



PR值：代表你的能力贏過其他人的人數比例。例如：PR85表示你贏過全國85%的學生。



性向測驗 學習潛能

最高分的三個能力
根據PR值
挑出的優勢能力

師大適性化生涯性向測驗

最高分的三個能力

分測驗	敘述
創意	你在此測驗的表現，顯示你在短時間內針對某個主題，能夠提出不同的構想，並且能夠改變思考方式，突破成規，從不同角度思考同一主題。此能力較突顯者，能提出與眾不同、新奇獨到的見解。
語文	你在此測驗的表現，顯示你在語文的理解及表達的靈巧程度。此能力較突顯者，表示較能透過整合或推理文本訊息，並能正確地藉由精簡的文字表達想法。
空間	你在此測驗的表現，顯示你在物體在腦海中方向轉換如：翻轉、旋轉與折疊等擅長的程度。此能力較突顯者，表示能夠覺察與掌握到空間、圖形中的線索，及在小空間的距離感判斷的敏銳度。



性向測驗 學習潛能

適合發展的學門 測驗建議之 未來校系或 職業發展方向

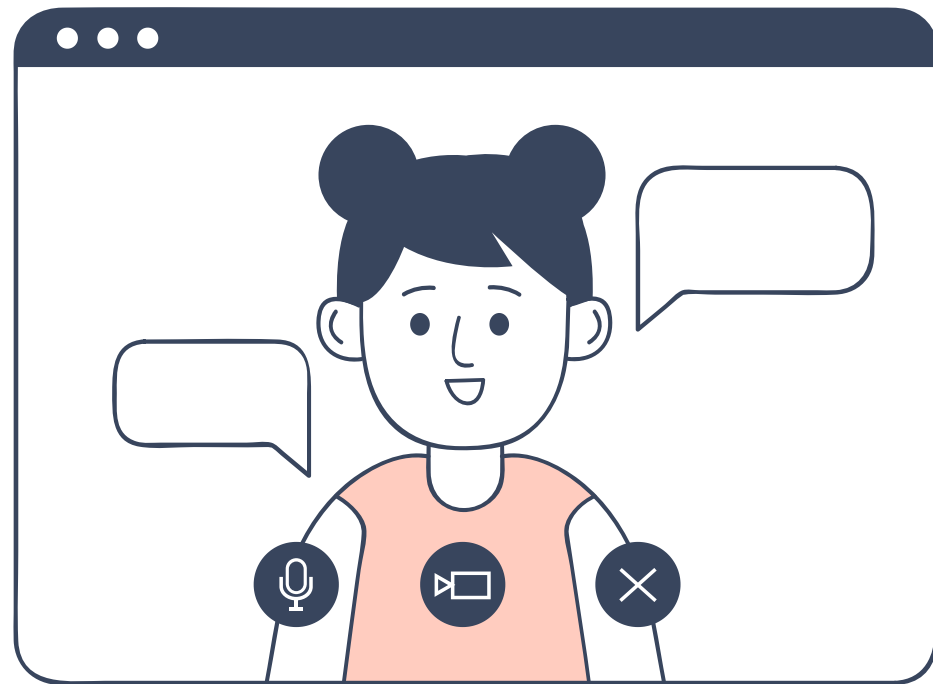
師大適性化生涯性向測驗

適合發展的學門說明

學門	敘述
民生學門	在這個學門當中，包括餐飲、旅遊、觀光、運動與休閒、美容等，需要學習人際溝通與協調以達到服務客戶之需求，並且透過創新設計及美感體驗增加盈收效益。
設計學門	在這個學門當中，需要學習設計的基本知識與概念，並培養求新求變的設計思維，啟發創意的發想能力，將物體、空間或環境賦予實用與美學結合之效果。
傳播學門	在這個學門當中，需要瞭解傳播相關理論，以及透過語文、影像及動畫等方式傳遞訊息及表達想法，並結合數位媒體展現自身創意。
藝術學門	在這個學門當中，需要學習藝術相關領域的基本觀念，在感受美的涵養之餘，培養對藝術品鑑賞的能力，並且掌握媒材特質進行運用，以發揮創作的長才。

性向測驗學習潛能

師大適性化 生涯性向測驗



文法商

語文+外語
創意+美感
邏輯推理

理工資

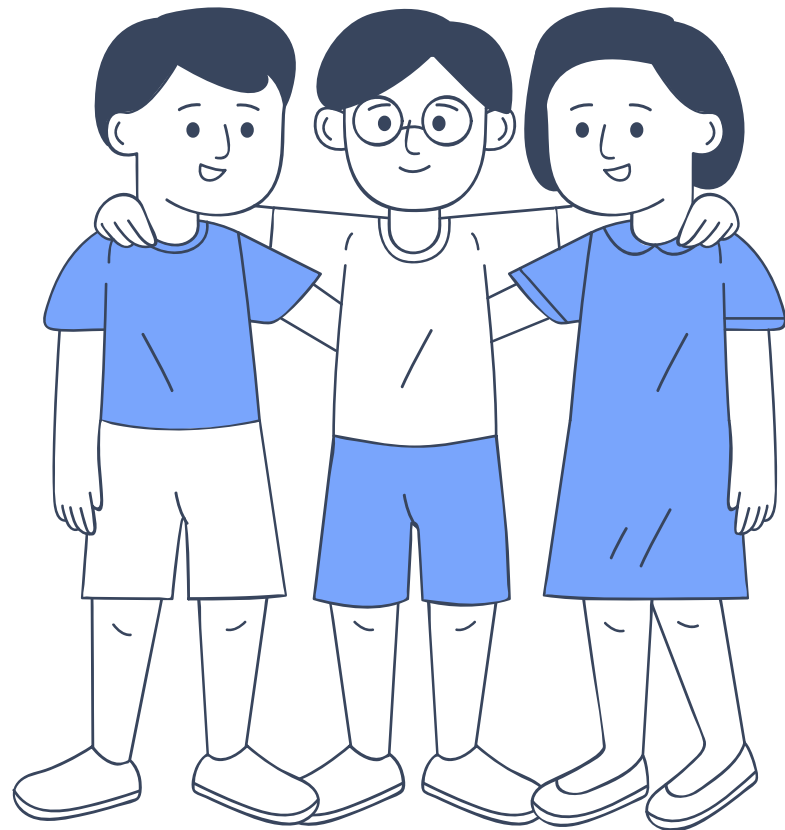
空間
數學
科學推理

生醫農

語文+外語
邏輯推理
科學推理

興趣測驗

人與環境的適配



個人
獨特性



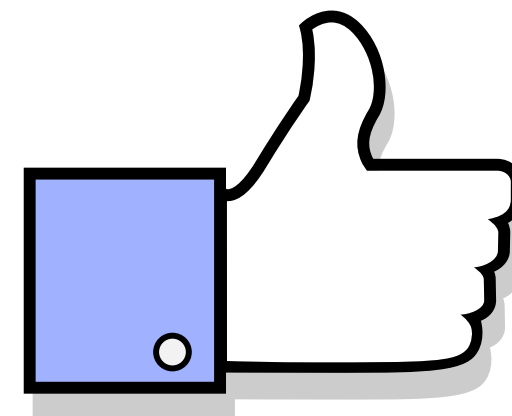
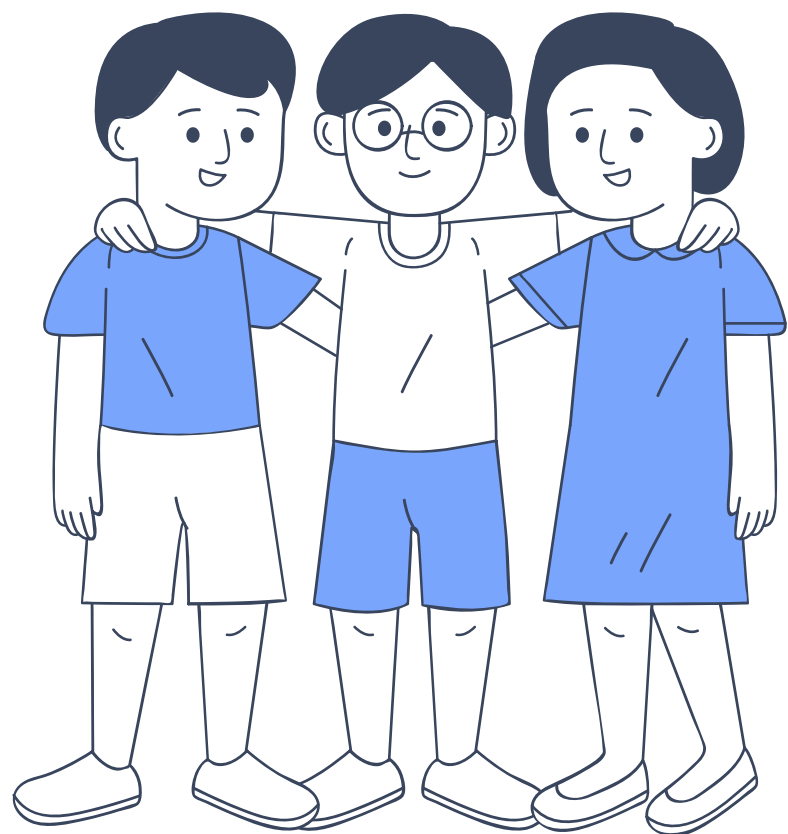
科系&職業
獨特性

獨特性相互吻合時
互相能感到滿意



興趣測驗

人與環境的適配



成就感

大考中心興趣測驗



學生掃QRcode登入

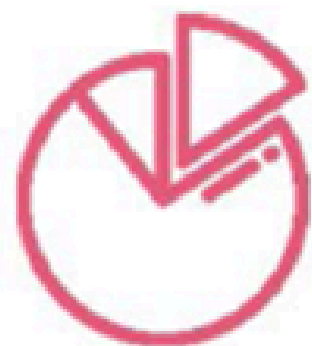


興趣測驗

人與環境的適配



興趣分數



興趣光譜

← 與測驗結果直接相關，用於了解自己的興趣方向。



學群地圖



生涯交通圖

← 與測驗結果間接相關，用於了解外在環境與自己興趣代碼的關聯性。

列印結果

← 可進行結果報告書列印。

興趣測驗

人與環境的適配

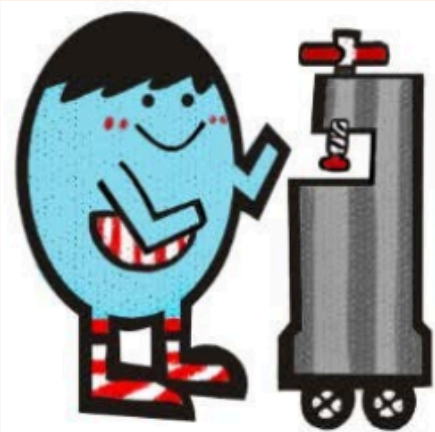
興趣六碼個別得分 →



類型	R	I	A	S	E	C
分數	26	67	79	81	51	21
喜歡程度	很不喜歡	明確喜歡	明確喜歡	明確喜歡	普通喜歡	很不喜歡
說明						

點選圖示可得
到興趣代碼之
個別說明

興趣測驗 人與環境的適配



實用型
(Realistic)

動手操作

機械、電子、土木、
建築、農業等

思考探究

生物、化學、
醫藥、數學、
物理等



研究型
(Investigative)



藝術型
(Artistic)

創意創作

音樂、寫作、戲劇、
繪畫、設計、舞蹈

助人

社會、教育、
輔導、社工、
醫護等



社會型
(Social)



企業型
(Enterprising)

影響組織

管理、法律、政治、
外交等

處理資料

事務操作

財稅、會計、
財經等



事務型
(Conventional)

興趣測驗 人與環境的適配

興趣測驗結果查詢

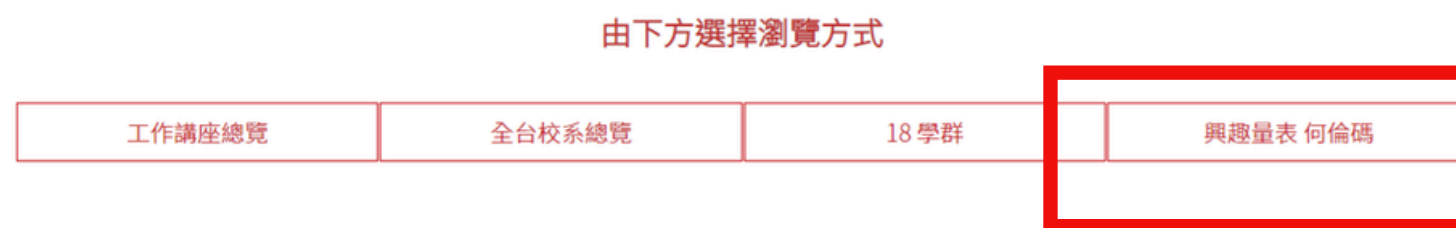


- 步驟：
1. 大考中心
 2. 生涯輔導
 3. 生涯測驗
 4. 登入(右上)
 5. 學生登入



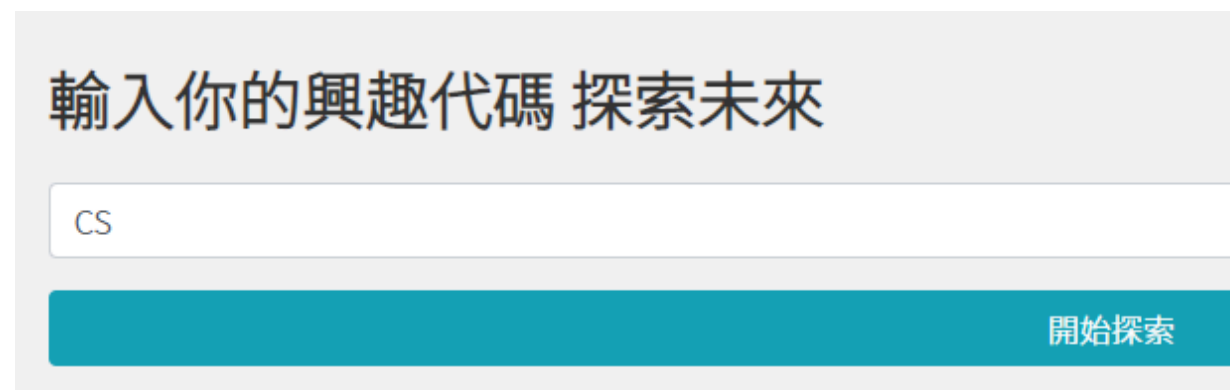
興趣測驗 人與環境的適配

IOH網站查詢興趣代碼



1. 點選興趣量表何倫碼

2. 輸入興趣代碼



3. 點選想了解校系觀看影片

關於講者



Chien-yu Chen 陳千玉, 2019 年畢業於高雄醫學大學醫務管理暨醫療資訊學系, 正踏上探索人生目標的路上。

高雄醫學大學醫務管理暨醫療資訊學系 陳千玉



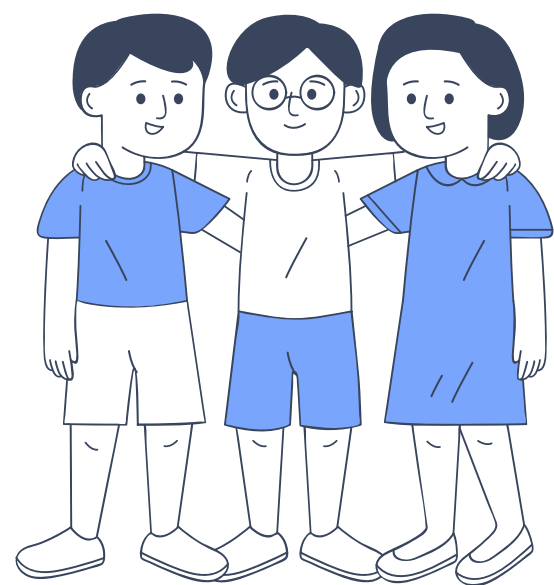
分享此講座



PART 1: 關於就讀高雄醫學大學醫務管理暨醫療資訊學系的經驗分享



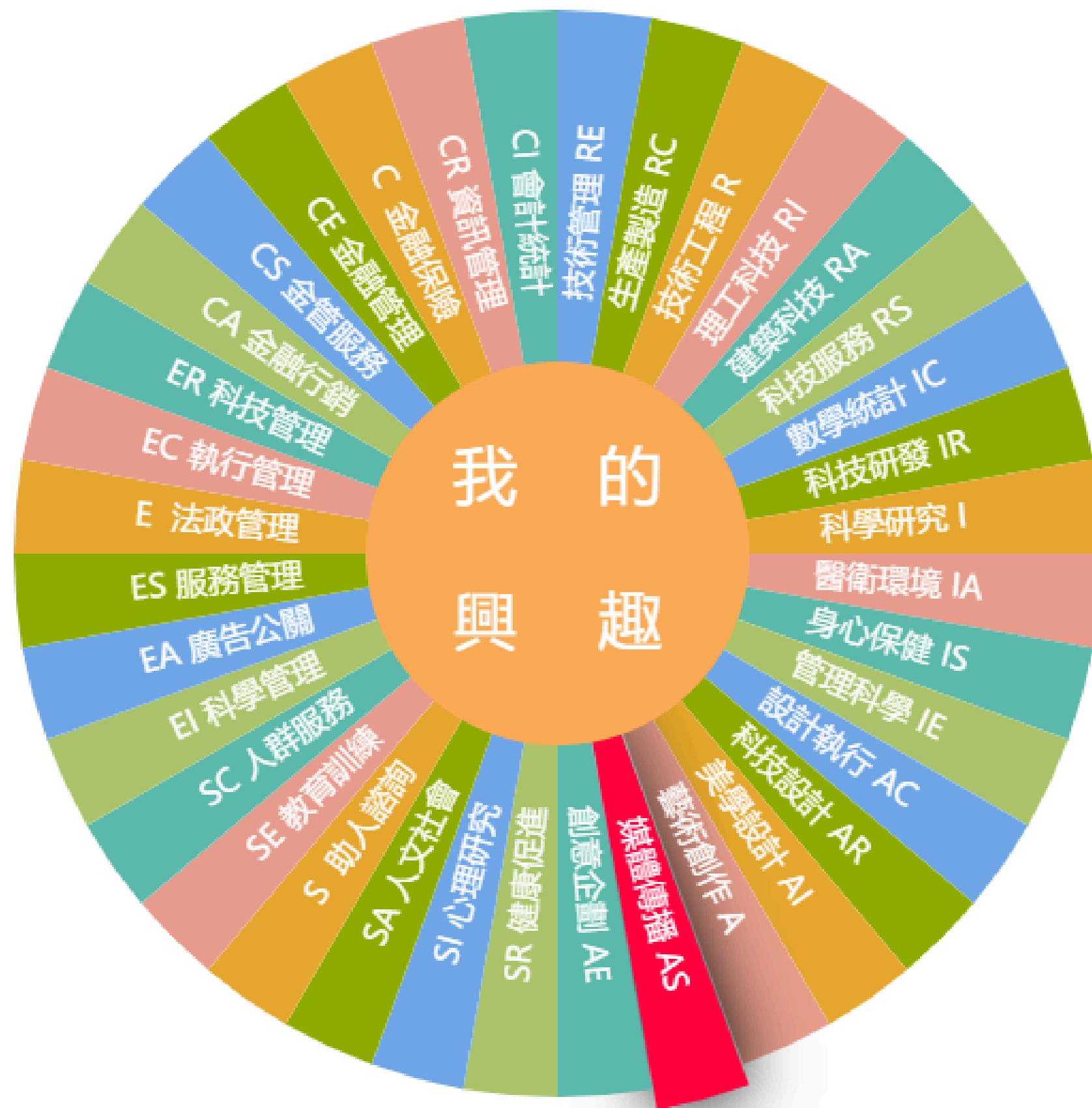
興趣測驗 人與環境 的適配



興趣光譜

我是善於教導的藝術家

我是樂於服務的媒體人



興趣測驗

人與環境的適配

興趣光譜



AS 的特質描述

直覺敏銳、為人親和，善於表現和創新，情緒表達明顯，感覺細膩且豐富。愛熱鬧，喜歡處理人的事情，關心社會事務與人群變化。會依需要設計相關活動與課程，喜歡憑直覺做事。喜歡接觸新鮮事物，有良好的表達能力，用文字、聲音或色彩或形式來表達創造力與美的感受，並帶給別人快樂。喜歡在無拘無束的環境中工作，較不喜歡嚴格的做事規範。

高中喜歡選修的課程：語文、外語、歷史、藝術

喜歡的課程或活動：文藝創作、繪畫設計、電影話劇

有興趣的學群：藝術、建築設計、大眾傳播、外語、文史哲、社會心理

喜歡的職業：語文老師、作家、戲劇表演者、媒體工作者、編輯、翻譯、新聞主播、記者、領隊導遊



性向 / 興趣



高中班群&大學學群



文法商

藝術
教育
法政
外語
財經
文史哲
大眾傳播

理工資

工程
數理化

生醫農

醫藥衛生
生命科學
生物資源

跨班群

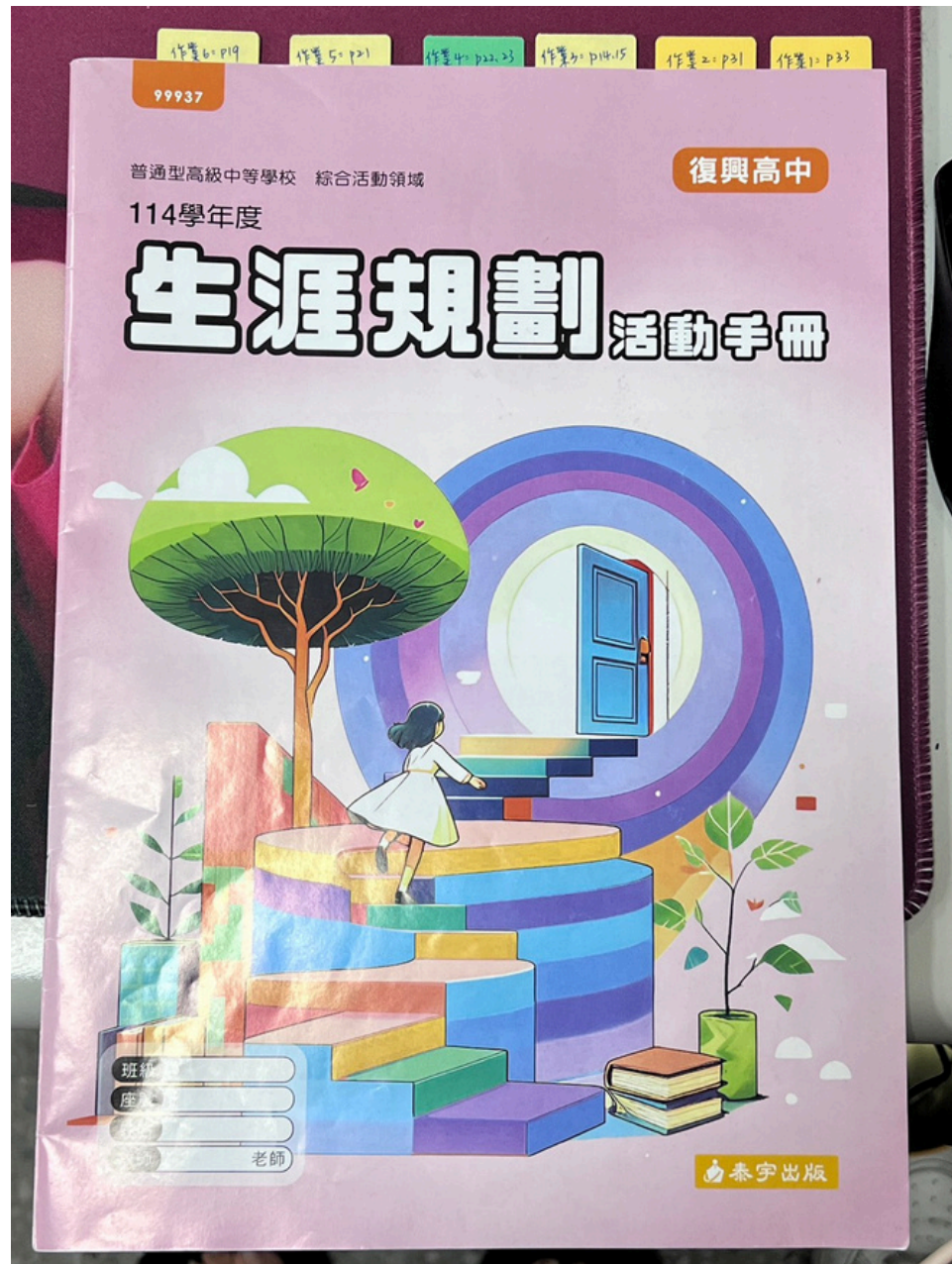
社會心理
遊憩運動
管理
建築設計
地球環境
資訊



高一生涯規劃課程



生涯規劃活動手冊



P31 性向測驗

二、測驗結果

編號	分測驗名稱	量尺分數	PR(百分等級)
1	語文	80	10
2	外語	89	23
3	科學推理	116	85
4	數學	95	36
5	邏輯推理	104	60
6	空間	91	29
7	美感	99	46
8	創意	90	25

(一) 優勢能力
科學、邏輯推理、美感

(二) 適合學門建議
科學：工程學門、自然科學學門
邏輯推理：電算機學門
美感：農業科學學門

(三) 從性向測驗的結果來看

- 我的學習潛能比較適合/傾向選讀
理工資 班群(文法商、理工資、生醫農)
- 原因/想法
邏輯能力較強，未來也想從事科技產業像工程師類型的工作，薪水也比較多

P33 興趣測驗

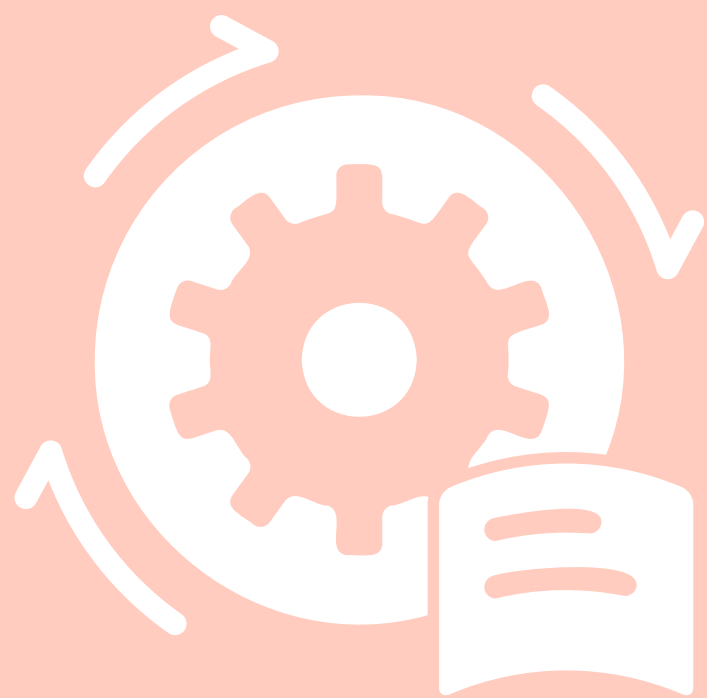
我的興趣類型分數	實用型 R= 48	研究型 I= 39	藝術型 A= 53	類型分數代表喜歡的程度： <30分：很不喜歡此類型的科系或職業 >60分：明確喜歡這個類型的科系或職業 45分上下：普通喜歡或不太喜歡這個類型的科系或職業
	社會型 S= 52	企業型 E= 52	事務型 C= 51	
客觀	我是 <u>善於溝通的創意家</u> 我是 <u>樂於助人的媒體人</u>			如果兩碼之間分數相差不到5分，則兩碼的位置可以互換。如果你的前兩碼或一碼分數特別高，且次一碼偏低，你就傾向雙碼型或單碼型(以+代表)，表示你特別具有該代碼的特徵
	我可能喜歡選擇的班群(類組)： <u>社會組</u> 我有興趣的學類： <u>表演藝術</u> 我喜歡的職業： <u>運動員</u>			
主觀	抓過三碼 <u>S C I</u>			個人內心的渴望、直覺的挑選
區分值	V=0.75 <input type="checkbox"/> 高：興趣類型區分明顯 <input type="checkbox"/> 中：興趣類型區分還算明顯 <input checked="" type="checkbox"/> 低：興趣類型區分不明顯			興趣代碼的明確程度，如果區分值在3以下，建議進一步討論
協和度	1 <input type="checkbox"/> 高(5~6分)：表示你的興趣代碼穩定清晰 <input type="checkbox"/> 中(3~4分)：表示你的興趣代碼還算穩定清晰 <input checked="" type="checkbox"/> 低(0~2分)：表示你的興趣代碼未來可能會改變			興趣代碼和抓過三碼相同的程度，協和度高表示個人興趣類清晰和穩定

興趣光譜：請參閱大考中心之興趣量表測驗結果，點選興趣光譜中紅色標籤，即興趣亮點，探索自己的特質與生涯發展，並填寫以下三個表格。(點選光譜中心點「我的興趣」，可看到專屬於你的興趣解釋。)

高中喜歡選修的課程	表演藝術好好玩
有興趣的學群	藝術、建築設計、美術
有興趣的職業	演員、建築師、工業設計師

我可能喜歡，或可能選擇的班群：文法商 理工資 生醫農

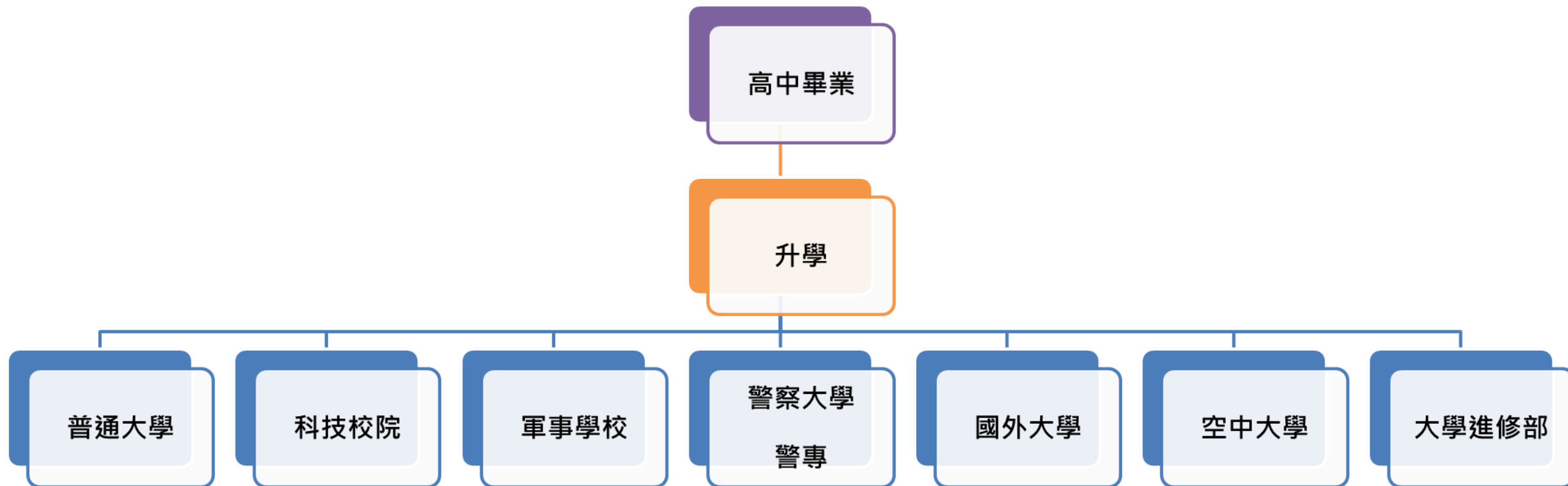
綜合興趣量表測驗結果，我對測驗結果的感想是：
我個人認真覺得這個測驗對我來諮詢幫助非常大



多元入學管道

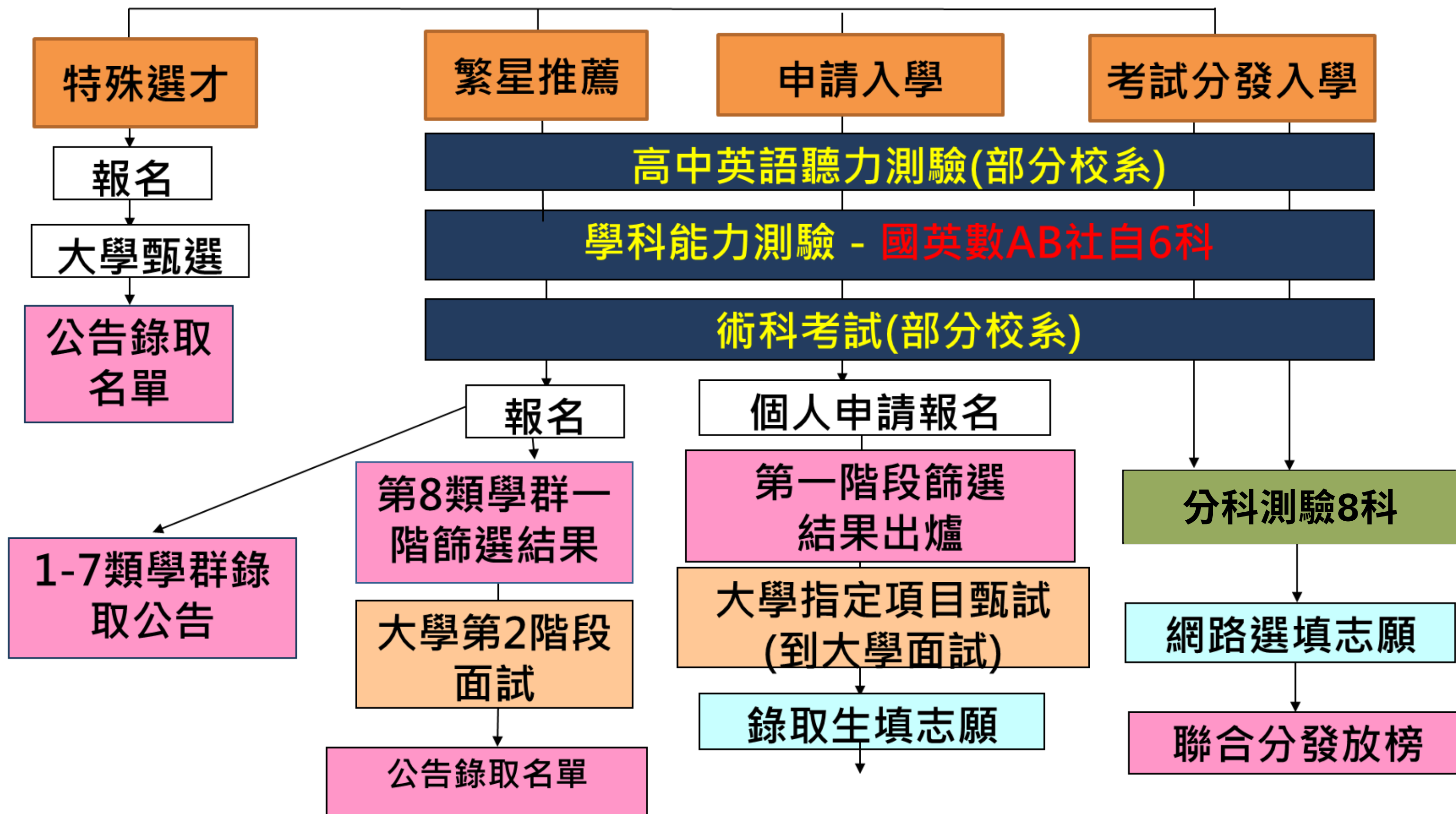


升學方向 多元的升學管道



升學 架構

普通大學多元入學管道架構圖



升學考試 學科能力測驗

- **考科**：國、英、數(A、B)、社、自科目自選，15級分制。
- **題型**：國、英兩科含選擇題及非選擇題，數、社、自三科均為選擇題或電腦可讀的選填題，答錯不倒扣。
- **成績用途**：繁星推薦、個人申請、考試分發入學、獨立招生、軍警院校使用。

• 範圍：

考試科目	測驗範圍：部定必修	
國文 ¹	必修國文	高三上
英文	必修英文	
數學 A	10 年級必修數學、11 年級必修數學 A 類	高二
數學 B	10 年級必修數學、11 年級必修數學 B 類	
社會 ²	必修歷史、必修地理、必修公民與社會	
自然 ³	必修物理、必修化學、必修生物、必修地球科學 (含探究與實作)	

• 時間：

考試科目	測驗時間
國文(一)：國語文綜合能力測驗	90 分鐘
國文(二)：國語文寫作能力測驗	90 分鐘
英文	100 分鐘
數學 A	100 分鐘
數學 B	100 分鐘
社會	110 分鐘
自然	110 分鐘

升學考試 分科測驗

- **考科**：數甲、數乙、公民、歷史、地理、物理、化學、生物，共8科。
- **題型**：選擇題+非選擇題的混和題型，60級分制。
- **時間**：皆為80分鐘
- **範圍**：高中一至三年級必修與選修課程
- **用途**：7月份辦理，成績為考試分發入學使用。

特別注意
國文、英文沿用學測成績
(學測15級分轉換60級分制)

升學考試 分科測驗與班群的關係

文法商

歷史
地理
公民
數乙

理工資

數甲
物理
化學

生醫農

數甲
物理
化學
生物

升學管道

繁星推薦

國立臺灣大學 圖書資訊學系		學測、英聽檢定		分發比序項目
校系代碼	00106	科目	標準	
學群類別	第一類學群	國文	前標	<ul style="list-style-type: none">在校學業成績全校排名百分比國語文學業成績總平均全校排名百分比英語文學業成績總平均全校排名百分比學測國文、英文、社會之級分總和學測國文級分學測英文級分數學學業成績總平均全校排名百分比
招生名額	6	英文	前標	
可填志願數	12	數學A	均標	
外加名額	無	數學B	均標	
可填志願數	--	社會	均標	
		自然	--	
		英聽	--	
備註	1.聯絡電話：02-33662952 2.E-mail：lis@ntu.edu.tw 3.本系網址：http://www.lis.ntu.edu.tw			

**達到學測門檻
在校百分比為主**

升學管道 個人申請

淡江大學 人工智慧學系		學測、英聽篩選方式			甄選總成績計算方式及佔總成績比例				甄選總成績同分參酌之順序	
		第一階段			第二階段					
		科目	備註	篩選 標準	學測成績 計算方式	佔甄選總 成績比例	指定項目	佔總 分		佔甄選總 成績比例
校系代碼	014472	英文	-	4	*1.00	40%	學習歷程 國語面試	--	30%	一、學科能力測驗成績 二、國語面試 三、國語面試 四、學測自然級分
招生名額	63	數學A	均標	--	--		--	--	30%	
性別要求	無	數學B	均標	--	--		--	--	--	
預計甄選人數	189	自然	--	4	*1.00		--	--	--	
原住民外加名額	無	國英組	--	3	--	--	--	--	除外加名額縣市別限制	
離島外加名額	無	<p>指定項目甄試費 1100</p> <p>考試(或公會)指定項目甄試通知 111.3.31</p> <p>繳交資料截止 111.5.8</p> <p>指定項目甄試日期 111.5.21 至 111.5.22</p> <p>備註 111.5.31</p> <p>錄取名額截止 111.6.2</p> <p>同級分(分數)超額篩選方式 一、學測國文、英文、自然之總分總和 二、學測自然級分</p> <p>備註 1.本系以培育將人工智慧應用於機器人、物聯網、大數據分析與自然語言處理等領域之高科技人才為目標，課程的設計是以應用實務為導向，前三年之每一個學期均有實務實作的實驗與專題課程，畢業生在「學中做、做中學」中將該學期或學年所學的課程內容做一個小專題。此外，第四學年期則至產業界實習之「專業實習學程」課程，讓學生在畢業前就與企業有不錯的互動，更是能為企業所用之具有應用人工智慧技術的高科技人才。</p> <p>2.本系聯絡電話：(02)26215656分機3659 本系網址：http://www.ai.tku.edu.tw/</p>								
原住民族外加名額	無									
離島計畫外加名額	無									
指定項目甄試費	1100									
考試(或公會)指定項目甄試通知	111.3.31									
繳交資料截止	111.5.8									
指定項目甄試日期	111.5.21 至 111.5.22									
備註	111.5.31									
錄取名額截止	111.6.2									
同級分(分數)超額篩選方式	一、學測國文、英文、自然之總分總和 二、學測自然級分									

第一階段：達到學測門檻 + 比學測成績

第二階段：審查資料(含學習歷程檔案) + 面試 + 學測成績

升學考試 學習歷程檔案

修課紀錄

校系參採領域

- ✓ 不同校系參採之學習領域不同
- ✓ 參考班群課程地圖

學習成果呈現

- ✓ 探究與實作成果
- ✓ 書面報告
- ✓ 實作作品

課程學習成果

多元表現

多元表現規劃

- ✓ 自主學習計畫與成果
- ✓ 多元表現綜整心得
- ✓ 檢定、競賽...

大學端需求

- ✓ 校系自填項目
- ✓ 自傳、學習計畫

其他

升學考試

學習準備建議方向



大學招生委員會聯合會

Joint Board of College Recruitment Commission

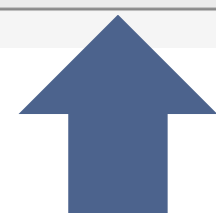
[本會簡介](#) [最新消息](#) [入學管道](#) [新聞專區](#) [常見問題](#) [相關網站](#) [下載專區](#) [聯絡我們](#)

111學年度起大學申請入學學習準備建議方向 暨112學年度繁星推薦、申請入學、分發入學招生管道數學考科參採

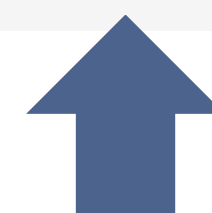
[首頁](#) / [入學管道](#) / 111學年度起大學申請入學學習準備建議方向暨112學年度繁星推薦、申請入學、分發入學招生管道數學考科參採

申請入學參採高中學習歷程資料查詢

繁星推薦、申請入學、分發入學參採數學考科查詢



個人申請
學習歷程參採資料



繁星/個人申請/分發入學
參採數學考科

升學考試 學習準備建議方向

大學招生委員會聯合會

Joint Board of College Recruitment Commission

大學申請入學參採高中學習歷程資料完整版查詢系統

消息公告

2022-01-10 111學年度學系名稱更名一覽表

依學校分類條件

依學校類別查詢

依學校所在地區查詢

依學校分類條件交叉查詢

依學群分類條件

依學群分類查詢

依學習準備建議方向內容查詢

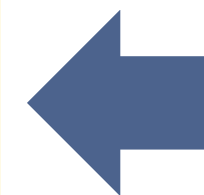
有參採「修課紀錄」領域之校系查詢

有參採「學業總成績」校系查詢

有參採「課程學習成果」校系查詢

完整版查詢系統
依照想了解的向度
進行校系查詢

學校分類
學群分類
學習歷程項目



升學考試 學習準備建議方向

項目	內容	
學習準備 建議方向	修課紀錄	1.本系屬工程學群及資訊學群 ¹ ，參考部定必修、加深加廣選修、校訂必修、多元選修及綜合型高中之課程 ² 等修課紀錄進行綜合評量。 2.本系參考部定必修與加深加廣選修之重點領域： (1)語文領域 (2)數學領域 (3)自然科學領域 (4)科技領域 3.學業總成績
	課程學習成果	學生可就下列內容或其他課程學習成果選擇提供，至多3件，本系據以綜合評量。 1.書面報告 2.實作作品 3.自然科學領域探究與實作成果，或特殊類型班級 ³ 之相關課程學習成果
	多元表現	學生可就下列內容或其他有利審查資料選擇提供，至多10件，並另撰寫「多元表現綜整心得」，本系據以綜合評量。 1.高中自主學習計畫與成果 2.社團活動經驗 3.服務學習經驗 4.競賽表現

了解校系於個人申請時
著重之學習歷程方向

升學管道

考試分發

學系	學科能力測驗及 英語聽力檢定標準	採計科目及加權	同分參 酌順序
歐洲語文學系 法文組	1. 社 會(前標) 學測門檻	英 文 x 1.50	1
		國 文 x 1.50	2
		歷 史 x 1.00	3
		地 理 x 1.00	4
		公民與社會 x 1.00	5

**國英為學測成績轉換
歷地公為分科測驗成績**

高一生涯規劃課程



P15 學習歷程準備方向

項目	內容
參採數學情形	繁星：數A 申請：數A 分發：分科測區數A甲
修課紀錄	① 數學 (本系參考部定必修加深加廣選修之重點領域) ② 自然科學 (本系參考部定必修加深加廣-核訂必修多元選修及綜合型高中之課程等修課紀錄進行綜合評量) ③ 科技 ④ 綜合活動 ⑤ 學業總成績
學習準備建議方向	可就下列內容或其他課程學習成果選擇提供(最多三件)本系據外字綜合評量 1. 書面報告 2. 實作作品 3. 自然科學領域探究與實作成果或特種類型班級相關學習成果
多元表現	1. 高中自主學習計畫與成果 2. 社團活動參與 3. 競賽表現 4. 特種優良表現證明
學習歷程自述	1. 就讀動機 2. 未來學習計畫和生涯規畫
其他	1. 其他有利審查資料

P22&23 生涯資源(IOH&Collego)

一個學類 → 選擇一位學長姐的經驗分享看完後請回答以下問題

學類及學校科系	法政學類	
	國立中興大學	法律學系
學系特色/介紹	重視法學教育、跨域結合(財經+科技)具實務導向之功能,如在地法院合作,兼顧就業與學術發展。	
印象深刻的課程	民法總則、刑法法律實務、民事法律實務,學長認為民法是所有司法的基礎。	
其它重要內容摘要簡述	中興於交通便利之台中市區,校內通行具U-Bike和電動滑板車。	
我的學習心得與收穫	原來民法是所有司法的基礎,我原本認為憲法才是所有司法的基礎,看來我還得多研究。	
該學類的薪資預測(請至1111人力銀行>薪資公秤>學類薪資查詢)	大學畢業3年的平均薪資: 保守估算: 45000 ~ 55000 元/月 中等水平: 55000 ~ 65000 元/月 較高: 65000 - 80000 元/月 碩士畢業3年的平均薪資: 保守: 50000 ~ 60000 元/月 中等: 60000 ~ 70000 元/月 較高: 超過 70000 元以上/月	

請依據你的興趣量表的結果,選擇一個最想要/或最適配/或最有興趣的學群,回答以下問題。

1. 請進入 Collego 網站 → 大學選才 → 認識學群 → (以下問題請摘要回答)

學群名稱	法政學群
簡要介紹	本學群主要探究人類社會運作中相關之法律、政治運作過程和政治理論之建構,以訓練法律制定、社會改革之人員。
學習內容	學習與比較我國法律及其他國家的憲法架構,認識各法律下的權力與利益關係、學習民事和刑事案件訴訟程序,和政運運作及一切法律政治有關之議題。
主要學類	犯罪防治、法律、財經法、政治、行政管理、土地資產 興趣類型: S、E (社營) (企業)
重視的知識領域、核心素養、學科、加深加廣	知識領域(3個): 法律政治、行政、國文、外文、公共安全 核心素養(最高的3個): 系統思考和解決問題、道德實踐和公民意識、多元文化與國際理解 重視學科(3個): 公民和社會、國文、英文、歷史、生涯規畫-數學 加深加廣(3個): 民主政治和法律、現代社會與經濟、語文表達和傳播應用
重視的多元能力與性格特質	多元能力(3個): 問題解決、主動學習、設服協商 性格特質(3個): 主動積極、深思力行、合作互助



選班群迷思



家庭

- 父母期望
- 職業/社經地位
- 學習環境
- 教育方式
- 手足親友競爭模仿

學校

- 高中課程與教學
- 老師的意見
- 同學的影響

社會

- 社會價值觀及期許
- 人才供需狀況
- 社會未來發展趨勢
- 職業發展的趨勢
(冷門/熱門)

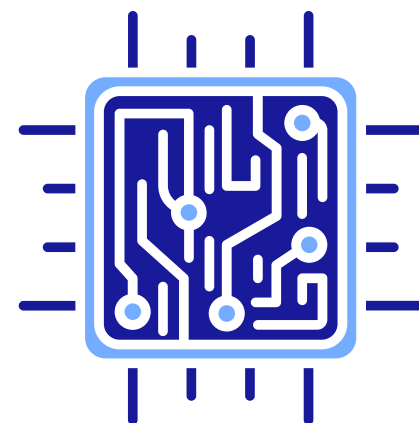
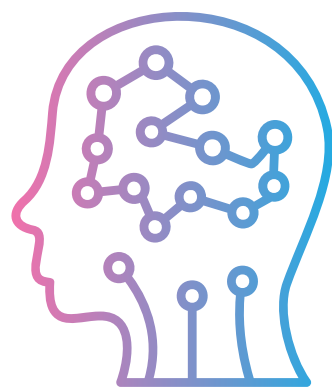


選班群迷思

- 讀文法商不好，讀理工資生醫農較有前途。
- 女生當然讀文法商，男生當然讀理工資生醫農。
- 數學那麼好，不讀理工資生醫農太可惜。
- 文科我都背不來，只好讀理工資生醫農。
- 功課比較好的同學，比較適合讀理工資生醫農。

選班群迷思

- 先選了再說，大不了到高二再轉班群。
- 假如選擇某班群，就不能跟好朋友同班。
- 我哥哥姊都讀理工資生醫農，我也要讀理工資生醫農。
- 搞不清楚自己喜歡什麼，跟著熱門行業和科系來選擇。
- 理工資生醫農的錄取率比較高，並且選理工資生醫農還可以跨考文法商。



未來10年產業趨勢



AI 應用

半導體

高齡化與健康科技

綠能經濟

自動化與資訊安全

數位內容與虛擬經濟





生涯輔導措施



學校輔導措施

高一

高二

高三

全體共通

生涯規劃課程

- ✓ 自我探索活動
- ✓ 學群、入學管道認識
- ✓ 選群輔導
- ✓ 生涯規劃知能、策略

個別輔導

- ✓ 轉群輔導
- ✓ 學習輔導

週會、專題講座

- ✓ 邀請職涯領域專家演講與分享

加深加廣課程

週會、專題講座

- ✓ 升學之輔導與作業
- ✓ 備審、面試準備
- ✓ 繁星模擬
- ✓ 模擬面試

個別輔導

- ✓ 生涯輔導
- ✓ 學習輔導

認識大學

- ✓ 校友分享
- ✓ 大學參訪
- ✓ 大學博覽會
- ✓ 學系探索講座
- ✓ 營隊、資訊提供

生涯輔導

常用升學網站



Collego



大學問



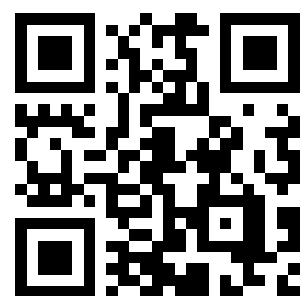
IOH



大專院校
校務資訊
公開平台

生涯網站

Collego



大學選才 高中育才 最新消息

搜尋 常見問與答 登入

COLLEGO

大學選才與高中育才輔助系統

最新消息

[所有公告](#) [系統公告](#) [選才公告](#) [育才公告](#) [會議公告](#) [生涯資訊](#)

Search

日期	標題
★ 2019/10/14	ColleGo高中生涯課程開發工作坊_會議資料
★ 2019/8/22	大學入學考試中心個人資料及著作財產權使用授權同意書
2019/6/3	ColleGo選才育才輔助系統高中教師研習會_簡報
2019/6/3	高中學習案例

生涯網站

快速導覽 | 入學查詢 | 教育新聞 | 認識大學

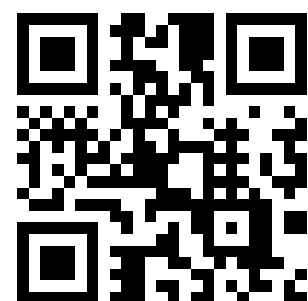


大學入學管道全攻略
▶▶▶▶ 網站使用說明



搜尋學校、學系、文章

大學問



校系快速查詢

高中生 高職生

學群 & 學類 修改

工程學群

地區

選擇大學所在地

註冊率

86% 以上 高
70% 以上 中
69% 以下 低

開始查詢

校系快速查詢結果

首頁 / 校系快速查詢結果

依註冊率排 (由高到低)

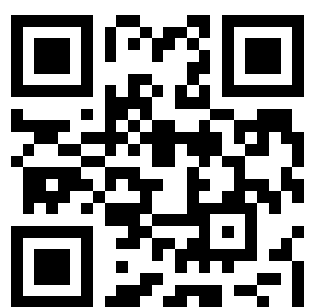
依地區排 (由北到南)

依熱門度排 (由高到低)

● 國立成功大學	建築學系	👁 詳情
● 逢甲大學	建築專業學院學士班(原建築學系)	👁 詳情
● 國立交通大學	電機工程學系乙組	👁 詳情
● 國立成功大學	機械工程學系	👁 詳情
● 國立成功大學	電機工程學系	👁 詳情
● 國立臺灣科技大學	建築系	👁 詳情
● 中原大學	化學工程學系綠能製程組	👁 詳情
● 國立成功大學	工程科學系	👁 詳情
● 臺北醫學大學	生物醫學工程學系	👁 詳情
● 國立成功大學	化學工程學系	👁 詳情

生涯網站

IOH



IOH

Democratizing
Personal Experience

開放個人經驗平台

* 建議使用Chrome瀏覽器 *

點我看 IOH
使用囉~



講座影片

臺灣各校系學群總覽

臺灣碩博校系總覽

海外各校系總覽

海外升學指南

二月學長姐直播回顧

海外講座搶先看

最新文章/消息

最新活動

贊助IOH

關於 IOH

港澳僑外陸生專區

如何使用 IOH (如果找不到特定的科系)

Cover Letter 履歷面試準備

媒體報導

招募實習生 2017 冬

Search IOH 開放個人經驗平台

Search

Schools 學校 ▶

Majors 領域 ▶

Degrees 學位 ▶

Submit

Reset



7/18-20 學長姊直播

>>> 馬上了解更多

線上直播 你錯過了嗎? 沒關係, 來看重播吧!



Finance 財務



IOH
in 60 seconds

政大財務管理

所有完整影片都在 ioh.tw

YouTube

所有 Finance 財務 講座



I-Fay Chen 陳怡卉

Taiwan 台灣
中央大學



Chien-Ting Yao 姚建庭

Taiwan 台灣
政治大學



Hsiang-Peng Hsieh 謝祥鵬

Taiwan 台灣



Jia-Ying Wu 吳佳瑩

Taiwan 台灣
長榮大學

首頁 網站導覽 計畫緣起 連絡我們



大專校院校務資訊公開平臺

資訊介紹 資訊查詢 歷史資訊(105學年度以前) 訊息公告 相關連結

快速搜尋

請輸入學校名稱

以領域查詢 以學校設立別查詢 以地區查詢 以學位查詢 109 學年度全校新生註冊率

領域

- 教育
教育
- 藝術及人文
藝術 人文 語文
- 社會科學、新聞學及圖書資訊
社會及行為科學 新聞學及圖書資訊
- 商業、管理及法律
商業及管理 法律
- 自然科學、數學及統計
生命科學 環境 物理、化學及地球科學 數學及統計
- 資訊通訊科技
資訊通訊科技
- 工程、製造及營建
工程及工程業 製造及加工 建築及營建工程
- 農業、林業、漁業及獸醫
農業 林業 漁業 獸醫
- 醫藥衛生及社會福利
醫藥衛生 社會福利
- 服務
- 其他



註冊率

生涯輔導 如何協助孩子選擇班群

蒐集資訊

- 了解班群差異
- 了解孩子
(興趣/能力/特質)
- 了解生涯發展
(學群/未來出路)

討論分析
提供資料

鼓勵孩子
做決定

陪伴與支持
孩子的決定

生涯輔導

班級輔導教師配當表

黃嫻嵐 老師

103 113
115 119

陳婕 老師

102 107
111 118

吳偉苓 老師

101 105
110 114

陳可綦 老師

106 108
117 121

陳竹君 老師

104 109
112 116 120

Thank you
for listening!

您的陪伴是給孩子最大的支持

