

...

各大學入學管道 錄取實例

114年12月3日

18:20-19:00

輔導室 黃佩嵐



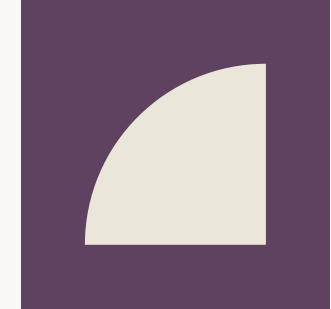
升學管道簡介

特殊選才：1%的特別！

繁星推薦：校排維持、學測過標

申請入學：興趣明確、檔案累積

分發入學：穩定規劃讀書。



特殊選才

國立中央大學數學系計算與資料科學組

國立中正大學數學系甲組

#專業 #服務

高一時導師即發現學生對於數學的熱情與天賦，段考數學幾乎都是班上甚至校排最高分，物理也常是班上的常勝軍，校內數學競賽也都是全校第一名。

學生也會積極主動參與各種**學術競賽**，如：學科能力競賽、中小學科展及旺宏科學獎等。

校內幹部在學校擔任衛生糾察大隊長與班上總務股長等職務，**社會服務**參與偏鄉小學英語教學，展現領導、溝通與服務的才能及興趣。



...

繁星推薦

從會考成績15分，到繁星2%，現就讀政大的故事



高一

個人作息及時間規劃
顧好各科、跟上進度
以每次段考為目標



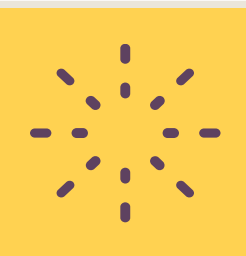
高二

考科少，把握每一科
累積英文能力



高三

學測為主，段考為輔
權重科目優先讀
刷歷屆試題



申請入學



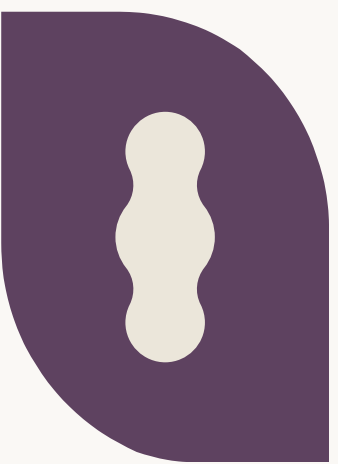
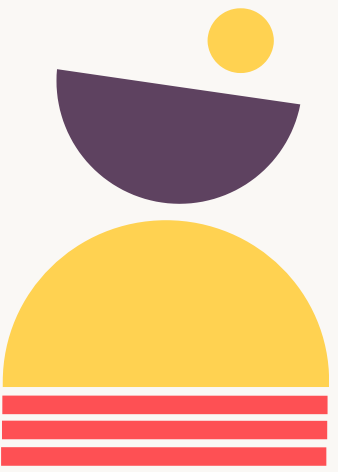
世新廣電

從高一開始累積活動經驗
高二參加相關社團活動
高三回歸讀書、整理資料



銘傳財金

找到自己想發展的方向
參加校外課程
自己操作累積作品



分發入學

校排11%、學測分數可挑戰台政清交、選擇穩定繼續讀書



高一就認真讀書



持續精進讀書策略



刷題發問找資源



Q & A時間





現在開始絕對不晚

諮詢可洽各班導師、輔導教師。

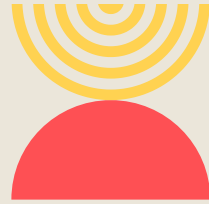
陳可棻老師#515：202.209.212.217.221(音)

吳偉苓老師#510：201(體).206.208.215

黃嫻嵐老師#514：203.213.219(戲)

陳 婕老師#511：204.210.211.216.218(美)

陳竹君老師#513：205.207.214.220(舞)



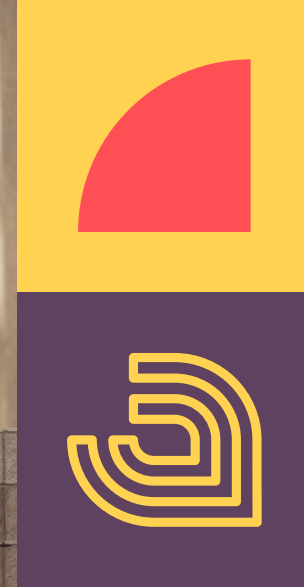
...

學習歷程檔案來源



活動累積

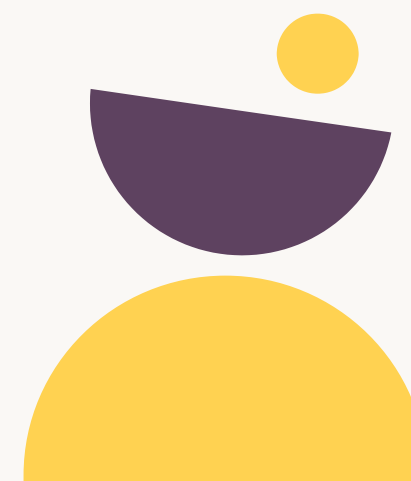
課程學習成果至多 3 項
多元表現至多 10 項





課業為重

有些主流升學管道要看校內學業成績
然而學測成績最為關鍵
持續穩定的讀書絕對是不可取代的

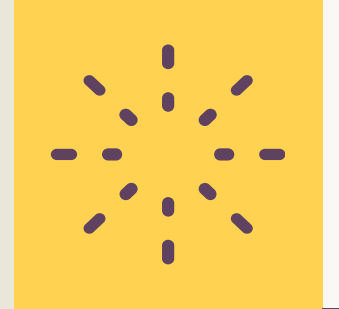


網站資源



以下網站可以在各方面給予解答

- ◆ Collego
- ◆ IOH
- ◆ 大學多元入學升學網





Contact Information

輔導室 黃佩嵐
2891-4131#514
0475@fhsh.tp.edu.tw

