


# 114-2

## 高三升學輔導措施說明

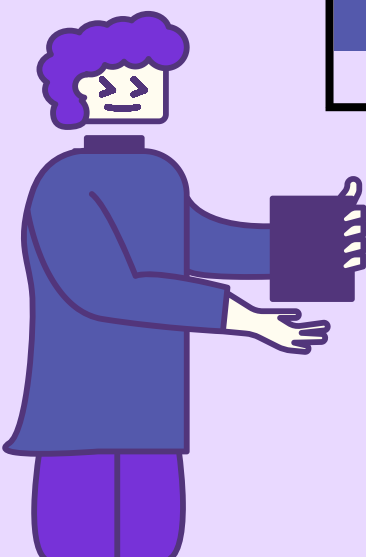
  
**輔導室**

115.02.26~08.04

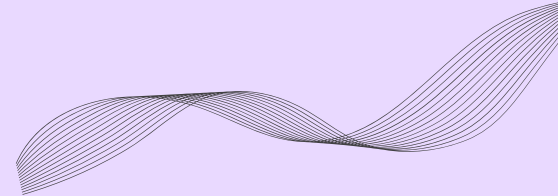


# 繁星推薦暨申請入學管道 校系志願選填輔導

2/26 (四)	3/2 (一)	3/3 (二)	3/4 (三)	3/5 (四)	3/6 (五)	3/9 (一)	3/10 (二)	3/11 (三)
繁星推薦 個別輔導/諮詢								
申請入學 個別輔導/諮詢								



# 繁星推薦暨申請入學 校系志願選填輔導 流程



STEP 1

## 領取相關表單

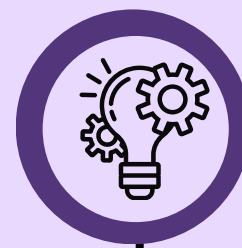
1. 個別公假申請單  
(請輔師/任課師/導師  
簽章)
2. 前置作業單



STEP 2

## 領取相關表單 後，立即向輔 導老師預約

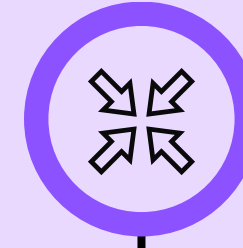
填寫晤談時間表



STEP 3

## 晤談前 需完成

前置作業單



STEP 4

## 晤談時 需攜帶

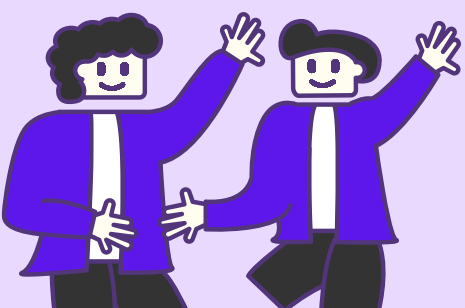
1. 個別公假申請單  
(請輔師/任課師/導師  
簽章)
2. 前置作業單



STEP 5

## 晤談後 需完成

公假申請程序



# 繁星推薦暨申請入學 校系志願選填輔導



# 繁星推薦暨申請入學 校系志願選填輔導

## 公假申請程序提醒

承辦師長簽證	導師簽章	學務人員簽章	生輔組長簽章	學務主任簽章
(預約)				
(會談畢)				
附記	請公假流程為： 1. 會談前:填寫公假單→承辦師長(班級輔導教師)簽證→任課教師簽章→導師簽章 2. 會談時:帶本單到輔導室(會談後，由承辦師長(班級輔導教師)再次簽證確認有出席晤談) 3. 會談畢:找學務人員簽章→生輔組長簽章→學務主任簽章→完成公假申請			

承辦師長(班級輔導教師)  
會蓋兩次章，以確認學生  
確實有前來晤談。



# 高三學生 繁星推薦校系志願選填輔導 前置作業單

班級：                  座號：                  姓名：

學業總成績在校百分比 \_\_\_\_\_%

學測成績

	國	英	數 A	數 B	社	自
級分						
達標						

大學甄選入學委員會  
請掃我



目標校系 (請務必確認學測成績皆已符合 115 學年度學測檢定標準)

	大學	學系(學群類別)	113 年錄取比序及項目標準(級分) 114 年錄取比序及項目標準(級分)	115 學年度			相關疑問/選擇理由
				招生名額 (與去年相比)	可填志願數	學測/英聽 檢定標準	
範 例	國立臺灣 師範大學	教育心理與輔導 學系	<sup>113</sup> 在校總成績(2%)英(14) <sup>114</sup> 在校總成績(2%)英(13)國(14)	8(相同)	9	國(均)英(前) 數 B(均)社(均)	
1							
2							
3							
4							
5							
6							
7							

\* 請務必在晤談前完成本表，確實作好功課！ \* 113/114 學測相關資料請參考坊間出版書籍，或「大學甄選入學委員會」網站查詢



# 高三學生 申請入學 校系志願選填輔導 前置作業單

班級：                  座號：                  姓名：

學測成績

	國	英	數 A	數 B	社	自
級分						
達標						

大學甄選入學委員會  
請掃我



目標校系 (請確認學測成績皆已符合 115 學年度學測檢定標準！)

	大學	學系	113/114/115 學測檢定標準(標)	113/114/115 通過第一階段篩選(倍率)、級分	115 學年度			超篩順序
					招生名額 (與去年相比)	指定項目甄試日期	甄選總成績採計方式及佔總成績比例	
範例	輔大	中國文學系	113 國(後)、社(底) 114 國(後)、社(底) 115 國(後)、社(底)	113 國(3)13 114 國(3)12 115 國(3)	53(相同)	5/15~5/16	學測：國*2、英*1、社*1 (30%) 指定項目：審查資料(35%)、面試(35%)	超篩：1.國文、英文之級分總和 2.英文 3.國文
1								
2								
3								
4								
5								
6								

\* 請務必在晤談前完成本表，確實作好功課！ \* 113/114 學測相關資料請參考坊間出版書籍，或「大學甄選入學委員會」網站查詢



# 高三其餘升學活動



3/6(五)

13:00-15:00

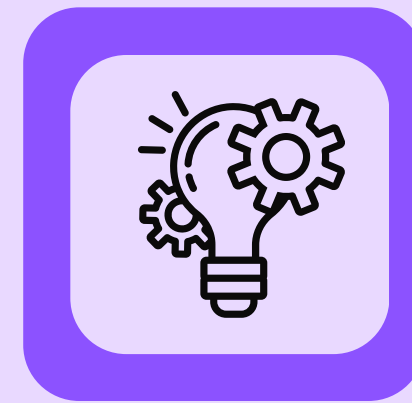
繁星模擬推薦



4/16(四)

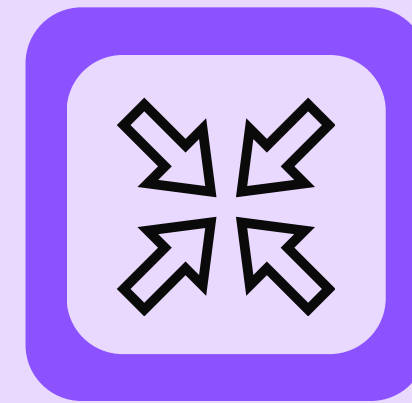
12:10-13:00

申請入學  
二階準備講座  
(另行通知)



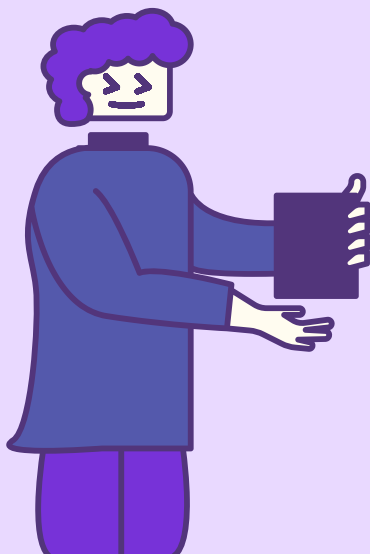
7/31(五)

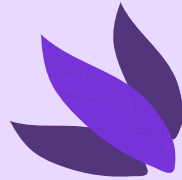
分發入學  
志願選填說明會  
(另行通知)



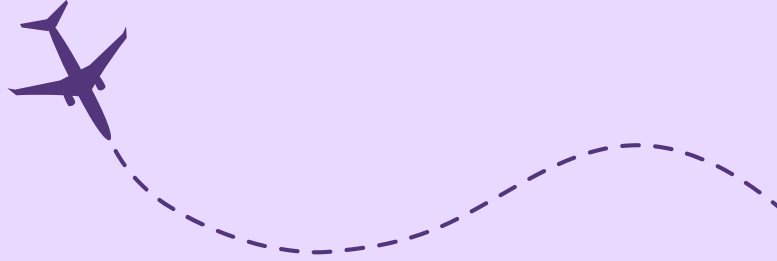
7/31(五)、  
8/3(一)~8/4(二)

分發入學  
個別輔導/諮詢  
(另行通知)





# 繁星模擬推薦作業



3/6(五)

第5節~第6節

## 1. 繁星模擬推薦

第5節：校排1%~5%

第6節：校排6%~10%

## 2. 繁星模擬旁聽

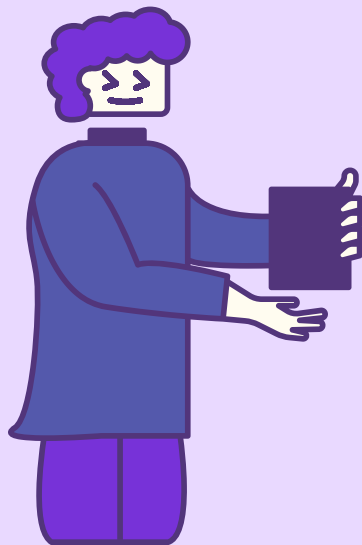
(每班每節限5位，每節總額60位)

第5~6節：校排11%~50%



3/9(一)

繁星正式推薦  
(教務處主辦)



# 3/6(五)繁星模擬推薦作業：校排1%~10%



## 1. 確認參與意願

- (1) 2/25(三)中午高三輔導股長幹訓，發放各班確認單。
- (2) 2/26(四)放學前，輔導股長將確認單繳回給黃嫻嵐老師。



## 2. 完成申請公假程序

- (1) 3/2(一)12:30前，輔導股長到輔導室找黃嫻嵐老師領取公假單。
- (2) 3/4(三)放學前，輔導股長將公假單(任課老師及導師均已簽章)繳回給黃嫻嵐老師。



## 3. 活動當天請留意

活動結束後，老師將核對公假單與簽到表紀錄是否一致，再送交學務處。



# 3/6(五)繁星模擬推薦作業旁聽：校排11%~50%

## 1.報名程序

- (1) 時間：2/25(三)13:00~2/26(四)16:00
- (2) 方式：填寫google 表單(請以學校google帳密登入)
- (3) 資格：校排11%~50%
- (4) 注意：每人僅能報名一節(第5或第6節)，每節每班限5位，每節上限報名人數60位，依照報名優先順序錄取。



## 2.公告錄取名單

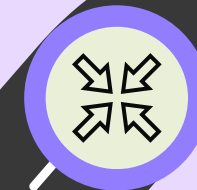
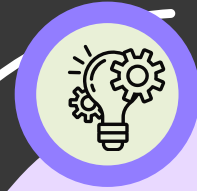
2/27(五)17:00前，郵寄錄取結果通知至學校電子信箱。

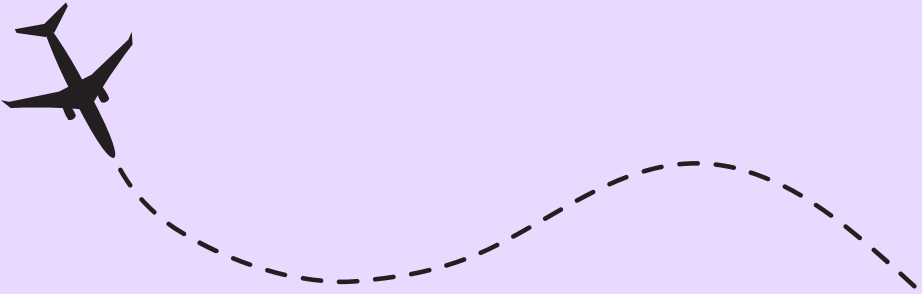
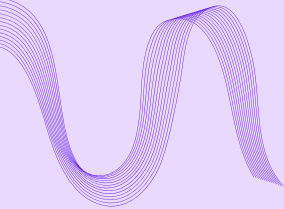

## 3.完成申請公假程序

- (1) 3/2(一)12:30前，輔導股長到輔導室找黃嫻嵐老師領取錄取同學的公假單。
- (2) 3/4(三)放學前，輔導股長將公假單(任課老師及導師均已簽章)繳回給黃嫻嵐老師。

## 4.活動當天請留意

- (1) 不開放現場報名
- (2) 活動結束後，老師將核對公假單與簽到表紀錄是否一致，再送交學務處。





# 申請入學管道第二階段 審查資料準備線上講座

自製審查資料  
PDF檔

王唯馨輔導老師  
主講



學習歷程自述  
準備

陳婕輔導老師  
主講



已錄製完成、可隨時觀看，  
3/23(一)寄送連結至高三學生及高三導師學校信箱。



# 同場加映

## 關於審查資料



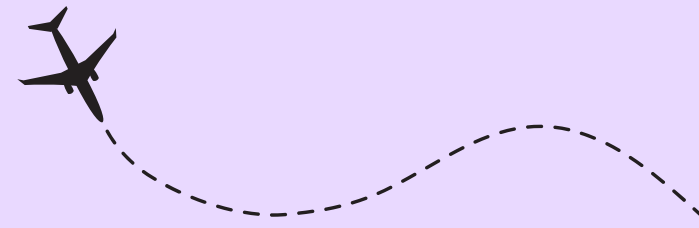
輔仁大學 中國文學系		學測、英聽篩選方式			甄選總成績採計方式及佔總成績比例				甄選總成績同分參酌之順序		
		第一階段			第二階段						
		科目	檢定	篩選倍率	學測成績採計方式	佔甄選總成績比例	指定項目	檢定		佔甄選總成績比例	
<b>校系代碼</b>	<b>020012</b>	國文	後標	3	*2.00	30%	審查資料	--	35%	一、學測國文級分 二、面試 三、審查資料	
招生名額	53	英文	--	--	*1.00		面試	--	35%		
性別要求	無	社會	底標	--	*1.00						
預計甄試人數	159									離島外加名額縣市別限制	
原住民外加名額	無									(無)	
離島外加名額	無										
願景計畫外加名額	無										
指定項目甄試費	1100	指定項目內容	審查資料	項目： 修課紀錄(A)、課程學習成果(B、C)、多元表現(E、G、M)、學習歷程自述(O、P) <b>※項目內容請參照本簡章「貳、分則」乙、審查資料項目內容對照表(第20頁)。</b>							
寄發(或公告)指定項目甄試通知	115.3.31			說明： 1.本系提供低收入戶及中低收入戶考生擇優部份名額2名，於第二階段指定項目「審查資料」原始分數加10%優待。2.課程學習成果、多元表現與學習歷程自述之審查重點，請參閱本系網站公告之「書審重點與準備指引」。3.«書審重點與準備指引»公告於本系網頁 <a href="https://chinese.fju.edu.tw/zh/">https://chinese.fju.edu.tw/zh/</a>							
繳交資料截止	115.5.5										
指定項目甄試日期	115.5.15 115.5.16			甄試說明	1.面試於115.5.15早上開始，因故欲調整面試時間者，請至本系網頁下載「面試調整需求表」，並於115.5.5前以電子郵件回傳本系。2.面試順序及時間表於115.5.8(含)前公布於本系網頁，面試序經公告後恕不再接受調整。3.面試著重學生思辨、表達及反應能力。 ※重點提醒：通過第一階段篩選者，請務必至本校招生資訊平台詳閱第二階段指定項目甄試考生須知及學系相關規定，於115.4.24-5.5完成報名繳費，另於115.5.5(含)前至甄選委員會上傳第二階段審查資料。						
榜示	115.5.28										
總成績複查截止	115.5.29										
<b>同級分(分數)超額篩選方式</b>		<b>一、學測國文、英文、社會之級分總和</b>									
備註		1.輔仁大學擁有12個學院，學習資源在公私立大學中數一數二。本系具備學、碩、博士班完整學制，除傳統國學、現代文學外，同時留心時代脈動，以通古變今、轉化創新為核心教學理念，配合「應用中文學分學程」、「跨界敘事人文力微學程」及「華語教學能力認證課程」，積極推動產業人文、企業及境外實習，進而培育科技人文、新創人文、媒體人文等跨領域應用中文人才。不僅強化學生於傳統就業市場的競爭力，更拓展跨世代、跨學科的全幅視野與應用能力。 2.本系電話02-2905-3297；網頁 <a href="https://chinese.fju.edu.tw/zh/">https://chinese.fju.edu.tw/zh/</a> ；信箱Chlt@mail.fju.edu.tw									

# 同場加映

## 審查資料內容對照表



項次	審查資料	項目內容代碼對照
1	修課紀錄 (註 1)	A. 修課紀錄
2	課程學習 成果 (註 2)	B. 書面報告 C. 實作作品 D. 自然科學領域探究與實作成果，或特殊類型班級之相關課程學習成果 E. 社會領域探究活動成果，或特殊類型班級之相關課程學習成果
3	多元表現 (註 3)	F. 高中自主學習計畫與成果 G. 社團活動經驗 H. 擔任幹部經驗 I. 服務學習經驗 J. 競賽表現 K. 非修課紀錄之成果作品 L. 檢定證照 M. 特殊優良表現證明 N. 多元表現綜整心得
4	學習歷程 自述	O. 高中學習歷程反思 P. 就讀動機 Q. 未來學習計畫與生涯規劃
5	其他	R. (請詳閱校系分則內容) S. (請詳閱校系分則內容) T. (請詳閱校系分則內容)



# 高三班級與輔導老師對照圖



301、302、  
307、312

吳偉苓老師



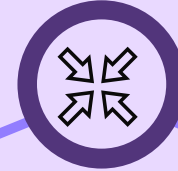
303、309、  
311、315、  
319

黃嫻嵐老師



304、308、  
313、320

陳竹君老師



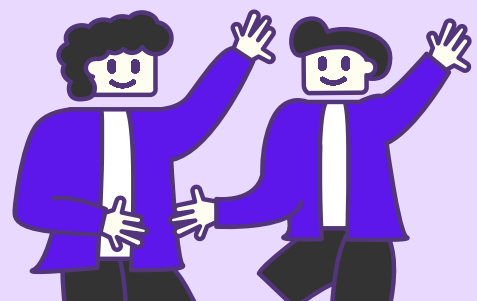
305、310、  
314、318

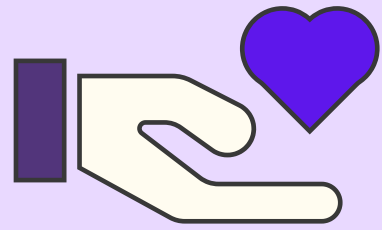
陳婕老師



306、316、  
317、321

陳可綦老師





**祝福同學順利錄取  
理想的大學校系！**